



2026

ELEVANDO EL ESTÁNDAR INDSUTRIAL DEL PERÚ

EPLIN S.R.L

EQUIPO DE INGENIEROS ELÉCTRICOS Y
ELECTRÓNICOS BRINDANDO SERVICIOS
DE CALIDAD A LA INDUSTRIA.



+51 974 062 197
info@eplinperu.com

www.eplinperu.com
Ca. 22 de febreo 199 - J.L.O
Chiclayo, Lambayeque



SOBRE NOSOTROS:

EPLIN, UNA DESTACADA EMPRESA ESPECIALIZADA EN SERVICIOS ELÉCTRICOS, NOS DEDICAMOS CON FERVOR A CONSOLIDAR NUESTRO LIDERAZGO EN EL SECTOR INDUSTRIAL DEL NORTE DEL PAÍS.

NUESTRO COMPROMISO RADICA EN ENTREGAR TRABAJOS OPTIMOS, ORIENTADOS A PROLONGAR LA VIDA ÚTIL DE LOS EQUIPOS INDUSTRIALES Y BRINDAR SOLUCIONES INTEGRALES.

MISIÓN: EN EL CAMPO INDUSTRIAL ES SER UN REFERENTE, OFRECIENDO SERVICIOS CON EL OBJETIVO DE EXTENDER LA DURABILIDAD DE LOS DISPOSITIVOS ELÉCTRICOS Y ELECTRÓNICOS EN LA INDUSTRIA.

VISIÓN: ALCANZAR EL RECONOCIMIENTO COMO UNA EMPRESA LÍDER EN SERVICIOS INDUSTRIALES EN EL SECTOR NORTE DEL PERÚ.

SERVICIOS:

BIENVENIDO A EPLIN, TU SOCIO CONFIABLE EN SOLUCIONES ELÉCTRICAS INDUSTRIALES DE VANGUARDIA, CON UN COMPROMISO INQUEBRANTABLE CON LA EXCELENCIA Y LA INNOVACIÓN,

NUESTRA EMPRESA OFRECE UNA GAMA COMPLETA DE SERVICIOS, EN LA QUE TE PRESENTAMOS:

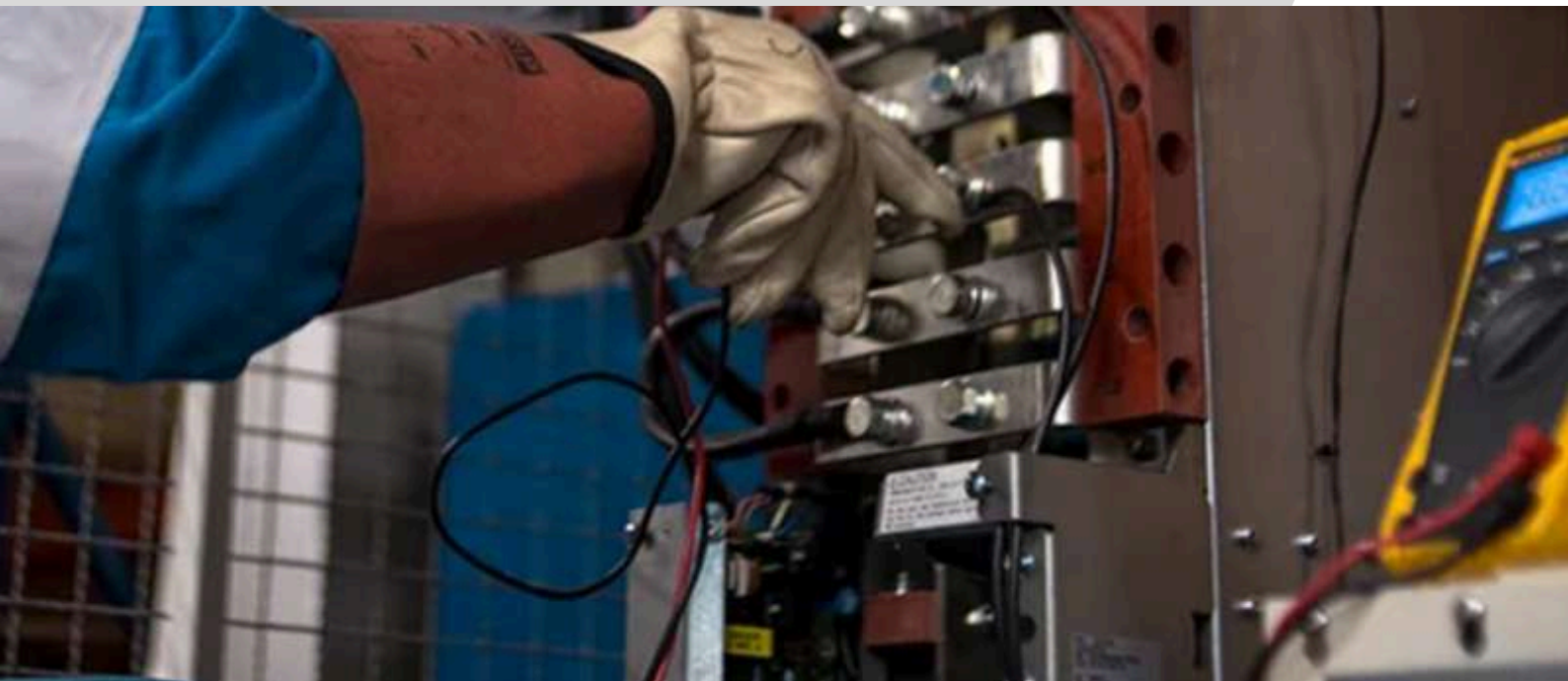
MANTENIMIENTO, DIAGNÓSTICO Y REPARACIÓN DE EQUIPOS ELÉCTRICOS Y ELECTRÓNICOS INDUSTRIALES.

ASÍ COMO TAMBIÉN REALIZAMOS MONTAJE Y CABLEADO DE TABLEROS ELÉCTRICOS.

RESPALDADOS POR UN EQUIPO DE EXPERTOS ALTAMENTE CAPACITADOS Y EQUIPADOS CON TECNOLOGÍA DE ÚLTIMA GENERACIÓN.

CONFÍA EN NOSOTROS PARA ELEVAR TUS ESTÁNDARES EN SERVICIOS ELÉCTRICOS INDUSTRIALES Y GARANTIZAR UN RENDIMIENTO ÓPTIMO EN CADA FASE DE TU PROYECTO.





MANTENIMIENTO

LA FALTA DE MANTENIMIENTO PUEDE LLEVAR A UN DETERIORO PROGRESIVO DE COMPONENTES CLAVE, LO QUE RESULTA EN UN MAYOR RIESGO DE AVERÍAS Y TIEMPO DE INACTIVIDAD NO PLANIFICADO.

CON EL OBJETIVO DE MEJORAR Y PROLONGAR LA VIDA ÚTIL DE LOS EQUIPOS INDUSTRIALES, SE APLICAN MEDIDAS QUE ABARCAN INTEGRALMENTE EL CICLO DE VIDA DE DICHOS DISPOSITIVOS.

OFRECEMOS SERVICIOS DE MANTENIMIENTO DE VARIADORES DE FRECUENCIA, ARRANCADORES SUAVES, UPS, ENTRE OTROS.

PONLE FIN A LAS INTERRUPCIONES NO PLANIFICADAS Y REDUCE LOS INCREMENTOS EN EL PRESUPUESTO DESTINADO A REPARACIONES.

IMPORTANCIA DEL MANTENIMIENTO



SE OBSERVA UN AUMENTO EN LAS FALLAS DE LOS EQUIPOS EN EL PERIODO DE 5 A 10 AÑOS DE OPERACIÓN SIN MANTENIMIENTO PREVENTIVO.

MOTIVOS PARA SUSTITUIR TARJETAS Y/O COMPONENTES:

1. DESAJUSTE EN PARTES MECÁNICAS, COMO LOS VENTILADORES.

ENVEJECIMIENTO DE LOS COMPONENTES.

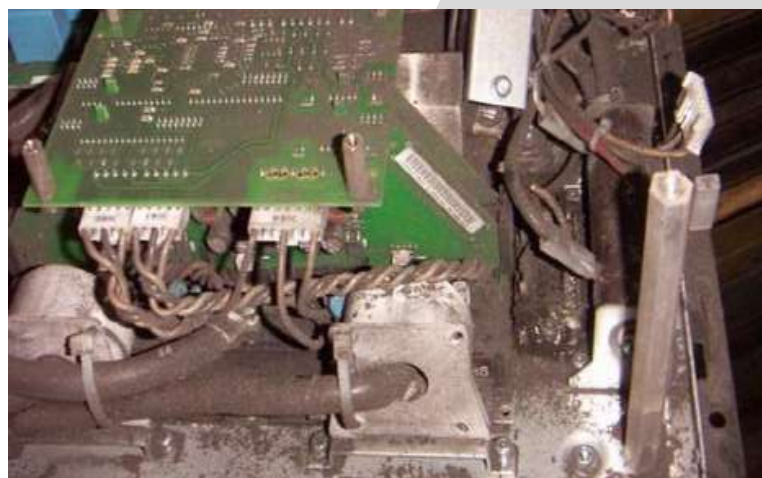
- 3. CORROSIÓN.
- 4. FALSO CONTACTO EN LAS CONEXIONES.
- 5. ACUMULACIÓN DE SUCIEDAD.
- 6. VARIACIONES EN LOS NIVELES DE SEÑAL.



VENTILACIÓN:

UNA VENTILACIÓN INSUFICIENTE TIENE UN IMPACTO NEGATIVO EN LA DURABILIDAD DE LAS TARJETAS Y COMPONENTES, REDUCIENDO SIGNIFICATIVAMENTE SU VIDA ÚTIL.

LA TEMPERATURA AUMENTA RÁPIDAMENTE CUANDO UN VENTILADOR ESTÁ INACTIVO, LO QUE PROVOCA EL SOBRECALENTAMIENTO DE LAS TARJETAS EN POCO TIEMPO.



LA VIBRACIÓN PUEDE ORIGINARSE DEBIDO A LA FALTA DE MANTENIMIENTO DEL VENTILADOR.

EL AIRE CONTAMINADO INTRODUCE MÁS SUCIEDAD Y PARTÍCULAS CONDUCTIVAS EN EL SISTEMA DEL EQUIPO.

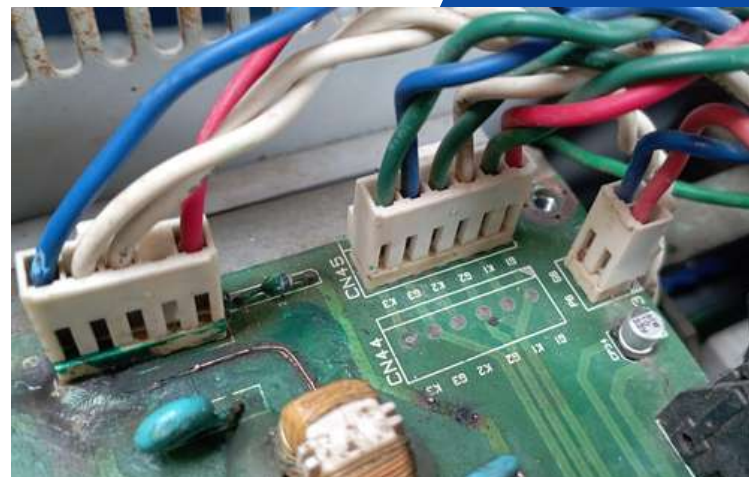
CABLES FLAT (POTENCIA, DISPARO):

UN CABLE FLAT CONSTA DE AL MENOS DOS CONECTORES, CADA UNO DE LOS CUALES POSEE NUMEROSAS CONEXIONES INDIVIDUALES.

CUANDO LOS CONECTORES SE CORROEN, EL RIESGO DE ESTABLECER UNA CONEXIÓN POCO CONFIABLE SE INCREMENTA CONSIDERABLEMENTE.



PARA PREVENIR EL RIESGO DE FALLAS ALEATORIAS EN LA TRANSMISIÓN DE SEÑALES, SE RECOMIENDA SUSTITUIR LOS CABLES FLAT, GARANTIZANDO ASÍ UNA CONEXIÓN MÁS FIABLE Y DURADERA.



CONDENSADORES:

LA VIDA ESTIMADA DE LOS CAPACITORES SE SITÚA ENTRE LAS 45,000 Y 90,000 HORAS (EQUIVALENTE A 9 AÑOS).

EL INDICADOR MÁS FIABLE DE LA FALLA DE UN CONDENSADOR ES LA ESR (RESISTENCIA DE SERIE EQUIVALENTE), LA CUAL AUMENTA DEBIDO AL ENVEJECIMIENTO DEL COMPONENTE.



EL AUMENTO DE LA TEMPERATURA ES UN FACTOR CRÍTICO, YA QUE REDUCE LA VIDA DEL CAPACITOR. ESTE FENÓMENO SE DEBE A LA EVAPORACIÓN DEL ELECTROLITO, QUE PASA A TRAVÉS DEL SELLO FINAL, GENERALMENTE FABRICADO DE GOMA, PROVOCANDO LA PÉRDIDA DEL ELECTROLITO.

CONTROL DE COMPUERTAS IGBT:

LA LÓGICA DE LAS TARJETAS ES RESPONSABLE DE GENERAR LOS PULSOS DE CONTROL QUE ACTIVAN LAS COMPUERTAS DE LOS IGBT.

LOS COMPONENTES CRÍTICOS EN EL ENVEJECIMIENTO DEL CONTROL DE LAS COMPUERTAS SON LOS CONDENSADORES ELECTROLÍTICOS, ASÍ COMO LOS TRANSMISORES Y RECEPTORES ÓPTICOS.



PULSOS INCORRECTOS O DE DURACIÓN EXCESIVA PUEDEN RESULTAR EN SOBRECALENTAMIENTO Y DAÑO EN SECTORES DE LOS IGBT. UN EXCESO DE 4 MS DE SOBRECALENTAMIENTO EN UN IGBT PUEDE LLEVAR A LA EVAPORACIÓN DE LAS SILICONAS INTERNAS (SILOXANOS), CAUSANDO DAÑO IRREVERSIBLE.



DIAGNÓSTICO Y REPARACIÓN

REALIZAR UN DIAGNÓSTICO ADECUADO ANTES DE ENVIAR UNA COTIZACIÓN Y LLEVAR A CABO LA REPARACIÓN DE EQUIPOS INDUSTRIALES ES ESENCIAL POR VARIAS RAZONES, QUE VAN DESDE LA EFICIENCIA OPERATIVA HASTA LA SATISFACCIÓN DEL CLIENTE. ALGUNAS DE LAS CUALES SON:

- 1. IDENTIFICACIÓN PRECISA DE PROBLEMAS.**
- 2. ESTIMACIÓN DE COSTOS EXACTA.**
- 3. OPTIMIZACIÓN DE RECURSOS.**

- 4. TRANSPARENCIA Y CONFIANZA**
- 5. GARANTIZAR LA SEGURIDAD.**

ES POR ESTO QUE AL BRINDAR LOS SERVICIOS DE DIAGNÓSTICO Y REPARACIÓN EN EPLIN NOS ASEGURAMOS DE CUMPLIR DE GARANTIZAR LA EFICIENCIA OPERATIVA, LA PRECISIÓN EN LAS ESTIMACIONES DE COSTOS, LA TRANSPARENCIA EN LA RELACIÓN CON EL CLIENTE Y LA SEGURIDAD EN LAS OPERACIONES.





CABLEADO Y MONTAJE DE TABLEROS

NUESTROS SERVICIOS INCLUYEN:

- **DISEÑO PERSONALIZADO:** TRABAJAMOS CON NUESTROS CLIENTES PARA DISEÑAR TABLEROS ELÉCTRICOS QUE SE ADAPTEN PERFECTAMENTE A SUS REQUERIMIENTOS Y ESPECIFICACIONES TÉCNICAS.
- **FABRICACIÓN Y MONTAJE:** UTILIZAMOS COMPONENTES DE PRIMERA CALIDAD Y TECNOLOGÍA DE VANGUARDIA EN NUESTRO PROCESO DE FABRICACIÓN, GARANTIZANDO TABLEROS ELÉCTRICOS DURADEROS, SEGUROS Y EFICIENTES.
- **INSTALACIÓN EN SITIO:** NUESTRO EQUIPO DE INSTALADORES SE ENCARGA DEL MONTAJE Y LA INSTALACIÓN DE LOS TABLEROS ELÉCTRICOS EN SU PLANTA , ASEGURANDO UNA INTEGRACIÓN PERFECTA CON SU SISTEMA ELÉCTRICO EXISTENTE.
- **MANTENIMIENTO:** OFRECEMOS SERVICIOS DE MANTENIMIENTO PREVENTIVO Y CORRECTIVO, ASÍ COMO ASISTENCIA TÉCNICA PARA GARANTIZAR LA MÁXIMA VIDA ÚTIL DE LOS TABLEROS ELÉCTRICOS.

NUESTROS TRABAJOS



VARIADOR ATV630C16N4 - 250kW, SCHNEIDER ELECTRIC

EQUIPO PRESENTABA FALLAS EN LA TARJETA PRINCIPAL. HACIENDO UN EXHAUSTIVO DIAGNÓSTICO SE LOGRO REPARAR CON ÉXITO ESTE EQUIPO.

ARRANCADORES PE-START - 75 Y 10 HP, DE EPLI S.A.C

LUEGO DE UN DIAGNÓSTICO EXHAUSTIVO SE IDENTIFICÓ EL CAUSANTE DEL ENCENDIDO DEL LED INDICADOR DE FALLA POR SOBRECORRIENTE, LLEVANDO A UN REEMPLAZO DE COMPONENTES ELECTRÓNICOS 100% ORIGINALES.



VARIADOR CUE202 - 75kW GRUNDFOS

EQUIPO DIAGNÓSTICADO CON MÚLTIPLES CORTO CIRCUITOS DE COMPONENTES EN LA TARJETA PRINCIPAL, INCLUYENDO UN MICRO CONTROLADOR DE PWM INDISPENSABLE PARA EL ENCENDIDO.



ARRANCADOR SUAVE ATS22, 50HP DE SCHNEIDER ELECTRIC

POSTERIOR A SU REVISIÓN , SE PUDO DETERMINAR UNA FALLA MECANICA EN UNO DE LOS CONTACTORES DE BYPASS, OCASIONANDO QUE EN ALGUNAS OCASIONES EL EQUIPO PRESENTE FALLAS ALEATORIAS.





VARIADOR ASC550 - 50HP, ABB

ADAPTACIÓN DE BORNERA QUEMADA, CAMBIO DE VENTILADORES Y MANTENIMIENTO COMPLETO A VARIADOR ASC550 DE ABB PARA IMPORTANTE EMPRESA DISTRIBUIDORA DE AGUA EN LAMBAYEQUE.

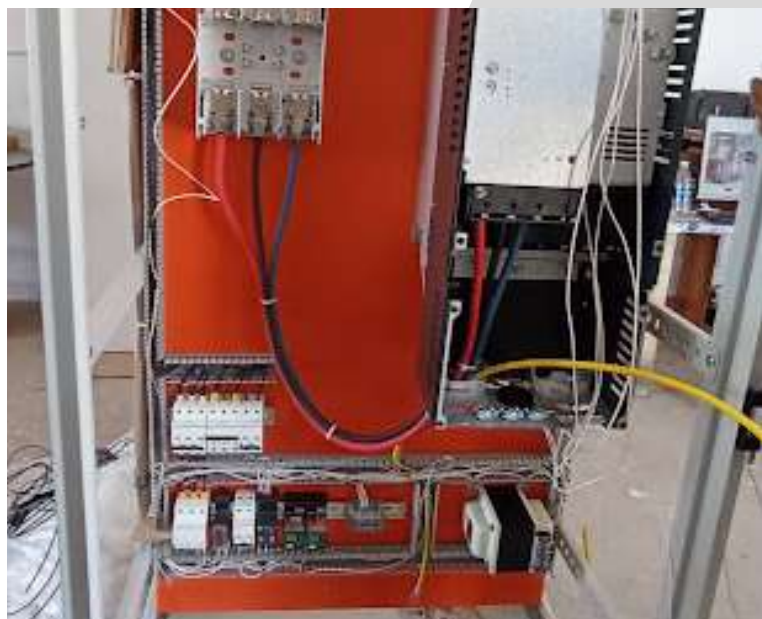
VARIADOR FC102 - 90KW, DANFOSS

REPARACIÓN EXITOSA DE VARIADOR DANFOSS. ESTE EQUIPO PRESENTABA UNA FALLA EN EL DISPLAY DEBIDO A UN SOBRECALENTAMIENTO.



TABLERO CON VARIADOR SCHNEIDER ATV630 - 75HP

DESDE EL MONTAJE DE EQUIPOS HASTA LAS CULMINACIÓN Y PRUEBAS DE UN TABLERO PARA UNA IMPORTANTE EMPRESA AGROINDUSTRIAL.



TABLERO CON VARIADOR SCHNEIDER ATV630 - 55HP

IMPORTANTE PROYECTO PARA BOMBEO, UTILIZANDO UN VARIADOR DE 55HP.



TABLERO CON VARIADOR SCHNEIDER ATV630 - 100HP

TABLERO CON VARIADOR
CONTANDO CON UN
CONTROLADOR DE TEMPERATURA
PARA BOMBA DE 100HP.

TABLERO CON VARIADOR SCHNEIDER ATV630 - 200HP

FINALIZADO EL ARMADO DE
TABLERO DE 200HP, CABE
MENCIONAR QUE SE USARON
BARRAS DE COBRE PARA LA
CONEXIÓN DEL ITM GENERAL
HACIA EL PORTAFUSIBLES.





TABLERO CON VARIADOR DANFOSS - 100HP

TABLERO CON VARIADOR
CONTANDO CON UN
CONTROLADOR DE TEMPERATURA
PARA BOMBA DE 100HP.

TABLERO CON VARIADOR SCHNEIDER ATV610 - 25HP

VARIADOR PARA MOTOR
PEQUEÑO DE 25HP, SIN EMBARGO
NO DEJAMOS DE INSTALAR
ELEMENTOS DE PROTECCIÓN PARA
LA BOMBA SUMERGIBLE Y EL VDF.



TARJETA CONTROLADORA DE RIEGO, TALGIL

OTRA REPARACIÓN EXITOSA ENFOCADA EN LOS MÓDULOS DREAM RTU, IMPORTANTES PARA CONTROLAR EL RIEGO EN LAS GRANDES AGROINDUSTRIAS DE LA REGIÓN.



UPS SRV1KL - 1KVA, APC

DEBIDO A LA IMPORTANCIA DE ESTOS EQUIPOS EN LOS DATA CENTERS Y EN LAS CLÍNICAS / HOSPITALES, REALIZAMOS UN MANTENIMIENTO A ESTE UPS QUE PUEDE ENTREGAR UNA POTENCIA DE HASTA 1KVA.





SERVO DRIVE SERIE 9300 PLC, LENZE

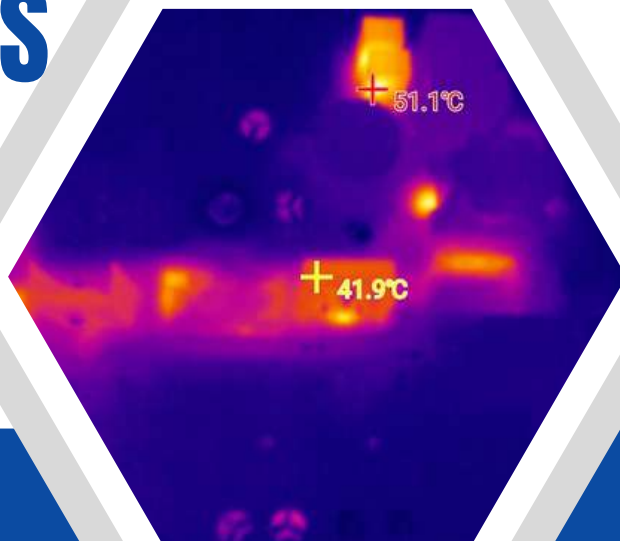
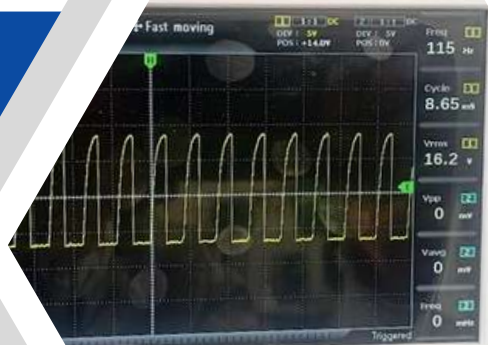
CAMBIO DE MÓDULO DE IGBT'S DE POTENCIA DEBIDO A LA EXISTENCIA DE UN CORTO CIRCUITO, ADEMÁS DE REEMPLAZO DE COMPONENTES ELECTRÓNICOS SEMI CONDUCTORES AVERIADOS.

CONTROLADOR LOGO V8! DE SIEMENS

REPARACIÓN DE UN CONTROLADOR DEBIDO A UNA MALA CONEXION DE ALIMENTACIÓN PROVOCANDO CORTO CIRCUITO EN LOS COMPONENTES DE LA FUENTE.



USO DE HERRAMIENTAS ADECUADAS



¿POR QUÉ CONFIAR EN NOSOTROS?

APORTANDO EN EL DESARROLLO INDUSTRIAL

A través de nuestros servicios en los distintos sectores como: Agroindustriales, Textiles, Avícolas, Mineros, Construcción, Pesqueros, entre otros.

A LA VANGUARDIA DE LA TECNOLOGÍA

Con una combinación de experiencia y tecnología avanzada, EPLIN se posiciona como líder en brindar servicios tecnológicos de vanguardia, asegurando la satisfacción y confianza de sus clientes.

TRABAJOS 100% CONFIABLES

Realizados por nuestro equipo integral de técnicos e ingenieros eléctricos y electrónicos altamente capacitados en labores de diagnóstico, mantenimiento, reparación, puesta en marcha e instalación de los diferentes equipos industriales eléctricos.

COMPONENTES ORIGINALES Y CON GARANTÍA

Nuestros trabajos emplean componentes y piezas auténticas, provenientes de destacados proveedores estadounidenses y europeos, lo que asegura un rendimiento óptimo y una mayor vida útil para tus equipos.





CONTÁCTANOS

“En EPLIN siempre nos esforzamos por hacer trabajos de calidad para prolongar el tiempo de vida de los equipos Industriales”.

+51 974 062 197

info@eplinperu.com

www.eplinperu.com

Ca. 22 de febrero 199 - J.L.O , Chiclayo